

## Chauffage et ECS Solaire PERGE : Le Combisolar



Solaire Thermique Combiné

### CombiSolar

Système solaires thermiques combinés

Volume d'hydro-accumulation de 1.000 à 1.500 l

Chauffage seul ou Chauffage et production ECS

Idéal pour le couplage à une chaudière, à installer ou existante.

Éligible au Crédit d'impôt

### OptiSolar 2.5 2P : le capteur haute performance

Avec une surface d'entrée de 2,41 m<sup>2</sup> et un rendement de 78%, OptiSolar est un capteur solaire hautes performances qui protège notre environnement. Il est éligible au crédit d'impôts et au PTZ.

Les capteurs sont livrés avec des traverses profilées qui permettent de les installer de 2 façons :

- parallèle au toit
- au sol sur châssis avec angle d'inclinaison de 45° ajustable.

Les capteurs sont garantis 10 ans.

Ils sont éligibles au crédit d'impôt de 30%, à la TVA 5,5% ; aux aides de l'ANAH.

Grâce à son absorbeur en harpe et à ses piquages male/femelle, on peut monter en série jusqu'à 6 capteurs sans raccords supplémentaires.



# Chauffage et ECS Solaire PERGE : Le Combisolar

## Pourquoi choisir l'énergie solaire ?

### Une énergie gratuite qui couvre une large part de nos besoins

L'énergie solaire est une énergie totalement gratuite. Pourquoi s'en priver ? De plus, elle couvre une large part de nos besoins de chauffage et de production d'eau chaude sanitaire.

Suivant les latitudes, on estime que 50% des besoins de chauffage et 85% des besoins en eau chaude sanitaire d'une habitation peuvent être satisfaits par l'énergie solaire thermique.

### Une énergie qui concourt à notre indépendance énergétique

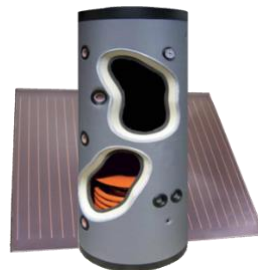
L'utilisation de l'énergie solaire thermique réduit d'autant notre facture énergétique et, par voie de conséquence, concourt à notre indépendance énergétique.

### Une énergie qui contribue à la lutte contre le réchauffement climatique

L'utilisation de l'énergie solaire ne génère pas de rejets de CO<sub>2</sub> (gaz à effet de serre). C'est l'énergie propre par excellence.



Capteur OptiSolar



Combisolar

### Une autonomie optimisée

Avec des volumes totaux d'hydro-accumulation avec stratification de 1.000 à 1.500 litres, CombiSolar offre des solutions hautement qualitatives en termes de volume de stockage et de réponse aux besoins de chauffage et de production d'eau chaude sanitaire, mais aussi en termes d'autonomie de l'énergie solaire.

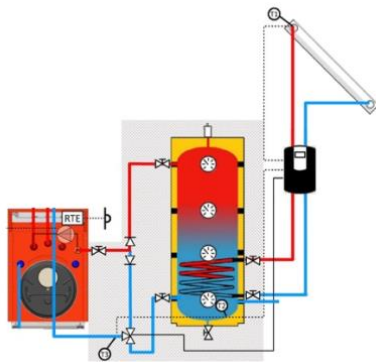
# Chauffage et ECS Solaire PERGE : Le Combisolar

## De nombreuses possibilités de relèvement

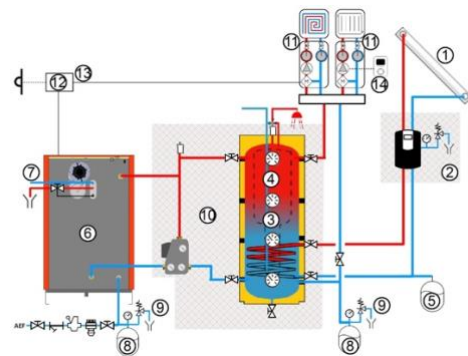
CombiSolar propose des solutions de relèvement pour pallier la période de l'année où l'énergie solaire peut s'avérer insuffisante.

Pour cela, les ballons d'hydro-accumulation sont équipés d'usine pour offrir 2 alternatives : une résistance électrique éventuelle ou le raccordement à une chaudière existante ou à installer. Dans tous les cas, l'énergie solaire reste prioritaire et les relèves ne s'activent qu'en cas de besoin.

Grâce à la conception hydraulique très performantes de ses chaudières, PERGE offre des solutions très compétitives de couplage du solaire avec d'autres énergies telles que le bois, le fioul ou le granulé. Voir quelques exemples ci-après :



CombiSolar + chaudière fioul condensation PERGE OptiCondens



CombiSolar + chaudière à bois classe 5 PERGE GTH